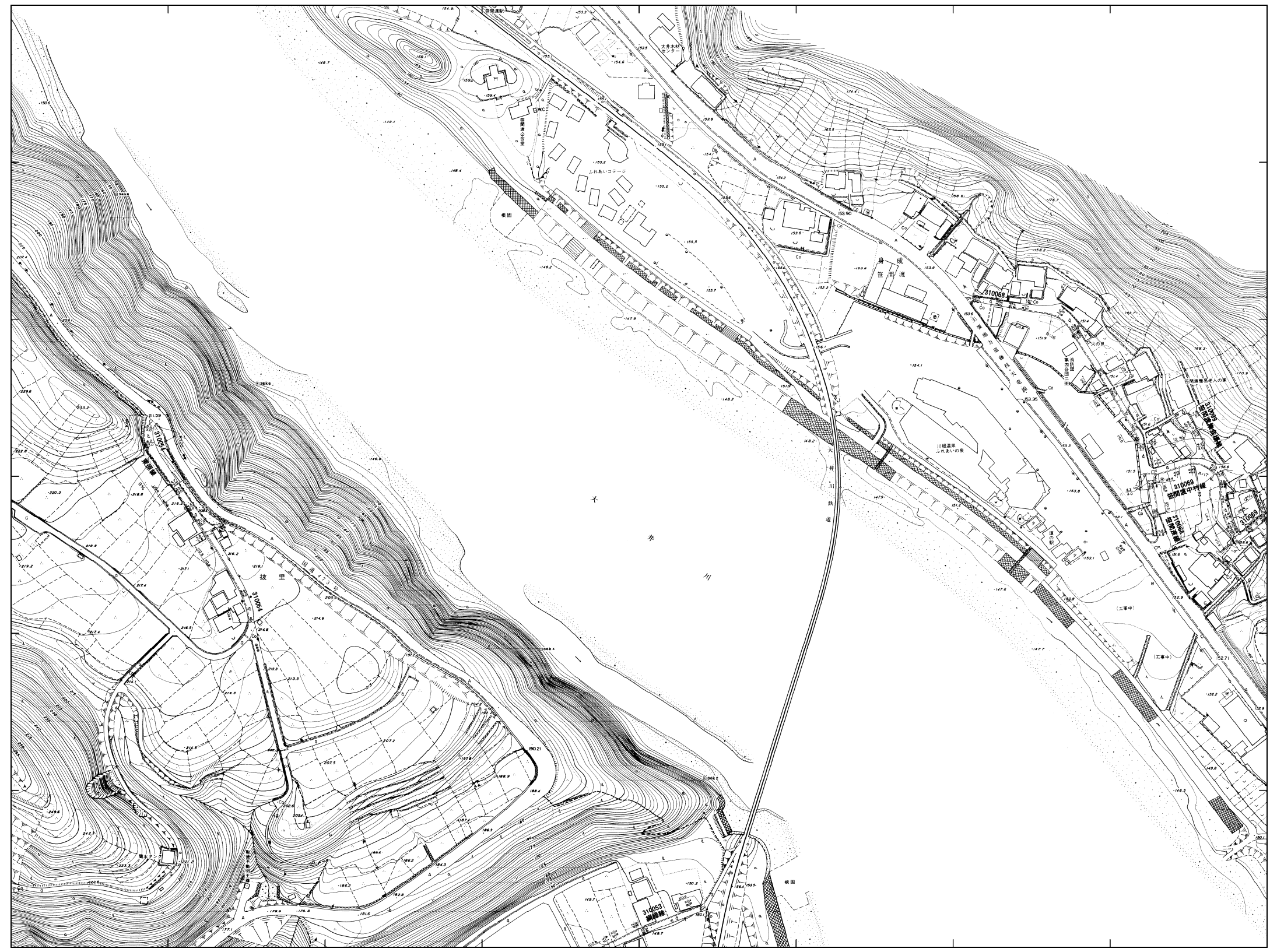


# 島田市道路台帳現況平面図（川根地区）



概見図

8	6	
	8	9
10	11	

記号

▲	17.11	国家三角点	●	17.13	新設三角点
▽	17.12	新設三角点	■	17.15	新設水準点
□	17.14	国家水準点	●	17.16	新設水準点
○	17.17	多角点	●	17.18	実測標高点
●	17.19	家屋標高点	●	17.20	図化標高点
●	17.21	図化標高点	○	17.22	門
○	17.23	門	○	17.24	門
○	17.25	門	○	17.26	門
○	17.27	門	○	17.28	門
○	17.29	門	○	17.30	門
○	17.31	門	○	17.32	門
○	17.33	門	○	17.34	門
○	17.35	門	○	17.36	門
○	17.37	門	○	17.38	門
○	17.39	門	○	17.40	門
○	17.41	門	○	17.42	門
○	17.43	門	○	17.44	門
○	17.45	門	○	17.46	門
○	17.47	門	○	17.48	門
○	17.49	門	○	17.50	門
○	17.51	門	○	17.52	門
○	17.53	門	○	17.54	門
○	17.55	門	○	17.56	門
○	17.57	門	○	17.58	門
○	17.59	門	○	17.60	門
○	17.61	門	○	17.62	門
○	17.63	門	○	17.64	門
○	17.65	門	○	17.66	門
○	17.67	門	○	17.68	門
○	17.69	門	○	17.70	門
○	17.71	門	○	17.72	門
○	17.73	門	○	17.74	門
○	17.75	門	○	17.76	門
○	17.77	門	○	17.78	門
○	17.79	門	○	17.80	門
○	17.81	門	○	17.82	門
○	17.83	門	○	17.84	門
○	17.85	門	○	17.86	門
○	17.87	門	○	17.88	門
○	17.89	門	○	17.90	門
○	17.91	門	○	17.92	門
○	17.93	門	○	17.94	門
○	17.95	門	○	17.96	門
○	17.97	門	○	17.98	門
○	17.99	門	○	18.00	門
○	18.01	門	○	18.02	門
○	18.03	門	○	18.04	門
○	18.05	門	○	18.06	門
○	18.07	門	○	18.08	門
○	18.09	門	○	18.10	門
○	18.11	門	○	18.12	門
○	18.13	門	○	18.14	門
○	18.15	門	○	18.16	門
○	18.17	門	○	18.18	門
○	18.19	門	○	18.20	門
○	18.21	門	○	18.22	門
○	18.23	門	○	18.24	門
○	18.25	門	○	18.26	門
○	18.27	門	○	18.28	門
○	18.29	門	○	18.30	門
○	18.31	門	○	18.32	門
○	18.33	門	○	18.34	門
○	18.35	門	○	18.36	門
○	18.37	門	○	18.38	門
○	18.39	門	○	18.40	門
○	18.41	門	○	18.42	門
○	18.43	門	○	18.44	門
○	18.45	門	○	18.46	門
○	18.47	門	○	18.48	門
○	18.49	門	○	18.50	門
○	18.51	門	○	18.52	門
○	18.53	門	○	18.54	門
○	18.55	門	○	18.56	門
○	18.57	門	○	18.58	門
○	18.59	門	○	18.60	門
○	18.61	門	○	18.62	門
○	18.63	門	○	18.64	門
○	18.65	門	○	18.66	門
○	18.67	門	○	18.68	門
○	18.69	門	○	18.70	門
○	18.71	門	○	18.72	門
○	18.73	門	○	18.74	門
○	18.75	門	○	18.76	門
○	18.77	門	○	18.78	門
○	18.79	門	○	18.80	門
○	18.81	門	○	18.82	門
○	18.83	門	○	18.84	門
○	18.85	門	○	18.86	門
○	18.87	門	○	18.88	門
○	18.89	門	○	18.90	門
○	18.91	門	○	18.92	門
○	18.93	門	○	18.94	門
○	18.95	門	○	18.96	門
○	18.97	門	○	18.98	門
○	18.99	門	○	19.00	門
○	19.01	門	○	19.02	門
○	19.03	門	○	19.04	門
○	19.05	門	○	19.06	門
○	19.07	門	○	19.08	門
○	19.09	門	○	19.10	門
○	19.11	門	○	19.12	門
○	19.13	門	○	19.14	門
○	19.15	門	○	19.16	門
○	19.17	門	○	19.18	門
○	19.19	門	○	19.20	門
○	19.21	門	○	19.22	門
○	19.23	門	○	19.24	門
○	19.25	門	○	19.26	門
○	19.27	門	○	19.28	門
○	19.29	門	○	19.30	門
○	19.31	門	○	19.32	門
○	19.33	門	○	19.34	門
○	19.35	門	○	19.36	門
○	19.37	門	○	19.38	門
○	19.39	門	○	19.40	門
○	19.41	門	○	19.42	門
○	19.43	門	○	19.44	門
○	19.45	門	○	19.46	門
○	19.47	門	○	19.48	門
○	19.49	門	○	19.50	門
○	19.51	門	○	19.52	門
○	19.53	門	○	19.54	門
○	19.55	門	○	19.56	門
○	19.57	門	○	19.58	門
○	19.59	門	○	19.60	門
○	19.61	門	○	19.62	門
○	19.63	門	○	19.64	門
○	19.65	門	○	19.66	門
○	19.67	門	○	19.68	門
○	19.69	門	○	19.70	門
○	19.71	門	○	19.72	門
○	19.73	門	○	19.74	門
○	19.75	門	○	19.76	門
○	19.77	門	○	19.78	門
○	19.79	門	○	19.80	門
○	19.81	門	○	19.82	門
○	19.83	門	○	19.84	門
○	19.85	門	○	19.86	門
○	19.87	門	○	19.88	門
○	19.89	門	○	19.90	門
○	19.91	門	○	19.92	門
○	19.93	門	○	19.94	門
○	19.95	門	○	19.96	門
○	19.97	門	○	19.98	門
○	19.99	門	○	20.00	門

