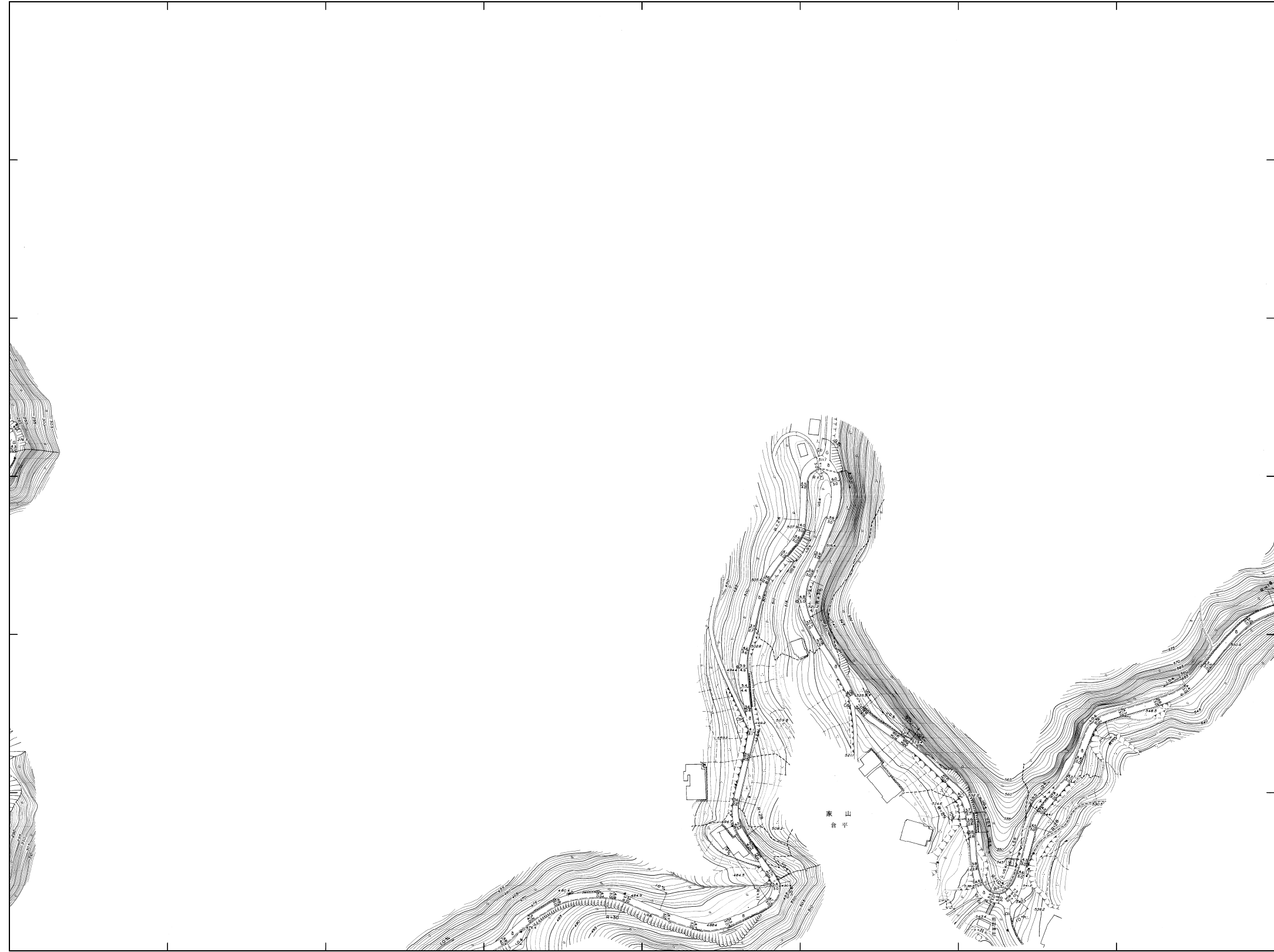


島田市道路台帳現況平面図(川根地区)

33



概 見 図

33		
31		
32	33	34
	35	

記 号

▲ 17.11 国領三角点	● 17.15 国領水角点	● 17.16 多角点	● 17.17 測量標高角点	● 17.18 測量標高角点	● 17.19 測量標高角点	● 17.20 測量標高角点	● 17.21 測量標高角点	● 17.22 測量標高角点	● 17.23 測量標高角点	● 17.24 測量標高角点	● 17.25 測量標高角点	● 17.26 測量標高角点	● 17.27 測量標高角点	● 17.28 測量標高角点	● 17.29 測量標高角点	● 17.30 測量標高角点	● 17.31 測量標高角点	● 17.32 測量標高角点	● 17.33 測量標高角点	● 17.34 測量標高角点	● 17.35 測量標高角点	● 17.36 測量標高角点	● 17.37 測量標高角点	● 17.38 測量標高角点	● 17.39 測量標高角点	● 17.40 測量標高角点	● 17.41 測量標高角点	● 17.42 測量標高角点	● 17.43 測量標高角点	● 17.44 測量標高角点	● 17.45 測量標高角点	● 17.46 測量標高角点	● 17.47 測量標高角点	● 17.48 測量標高角点	● 17.49 測量標高角点	● 17.50 測量標高角点	● 17.51 測量標高角点	● 17.52 測量標高角点	● 17.53 測量標高角点	● 17.54 測量標高角点	● 17.55 測量標高角点	● 17.56 測量標高角点	● 17.57 測量標高角点	● 17.58 測量標高角点	● 17.59 測量標高角点	● 17.60 測量標高角点	● 17.61 測量標高角点	● 17.62 測量標高角点	● 17.63 測量標高角点	● 17.64 測量標高角点	● 17.65 測量標高角点	● 17.66 測量標高角点	● 17.67 測量標高角点	● 17.68 測量標高角点	● 17.69 測量標高角点	● 17.70 測量標高角点	● 17.71 測量標高角点	● 17.72 測量標高角点	● 17.73 測量標高角点	● 17.74 測量標高角点	● 17.75 測量標高角点	● 17.76 測量標高角点	● 17.77 測量標高角点	● 17.78 測量標高角点	● 17.79 測量標高角点	● 17.80 測量標高角点	● 17.81 測量標高角点	● 17.82 測量標高角点	● 17.83 測量標高角点	● 17.84 測量標高角点	● 17.85 測量標高角点	● 17.86 測量標高角点	● 17.87 測量標高角点	● 17.88 測量標高角点	● 17.89 測量標高角点	● 17.90 測量標高角点	● 17.91 測量標高角点	● 17.92 測量標高角点	● 17.93 測量標高角点	● 17.94 測量標高角点	● 17.95 測量標高角点	● 17.96 測量標高角点	● 17.97 測量標高角点	● 17.98 測量標高角点	● 17.99 測量標高角点	● 18.00 測量標高角点
---------------	---------------	-------------	----------------	----------------	----------------	----------------	----------------	----------------	----------------	----------------	----------------	----------------	----------------	----------------	----------------	----------------	----------------	----------------	----------------	----------------	----------------	----------------	----------------	----------------	----------------	----------------	----------------	----------------	----------------	----------------	----------------	----------------	----------------	----------------	----------------	----------------	----------------	----------------	----------------	----------------	----------------	----------------	----------------	----------------	----------------	----------------	----------------	----------------	----------------	----------------	----------------	----------------	----------------	----------------	----------------	----------------	----------------	----------------	----------------	----------------	----------------	----------------	----------------	----------------	----------------	----------------	----------------	----------------	----------------	----------------	----------------	----------------	----------------	----------------	----------------	----------------	----------------	----------------	----------------	----------------	----------------	----------------	----------------	----------------	----------------	----------------

調製年月日 令和2年3月19日

