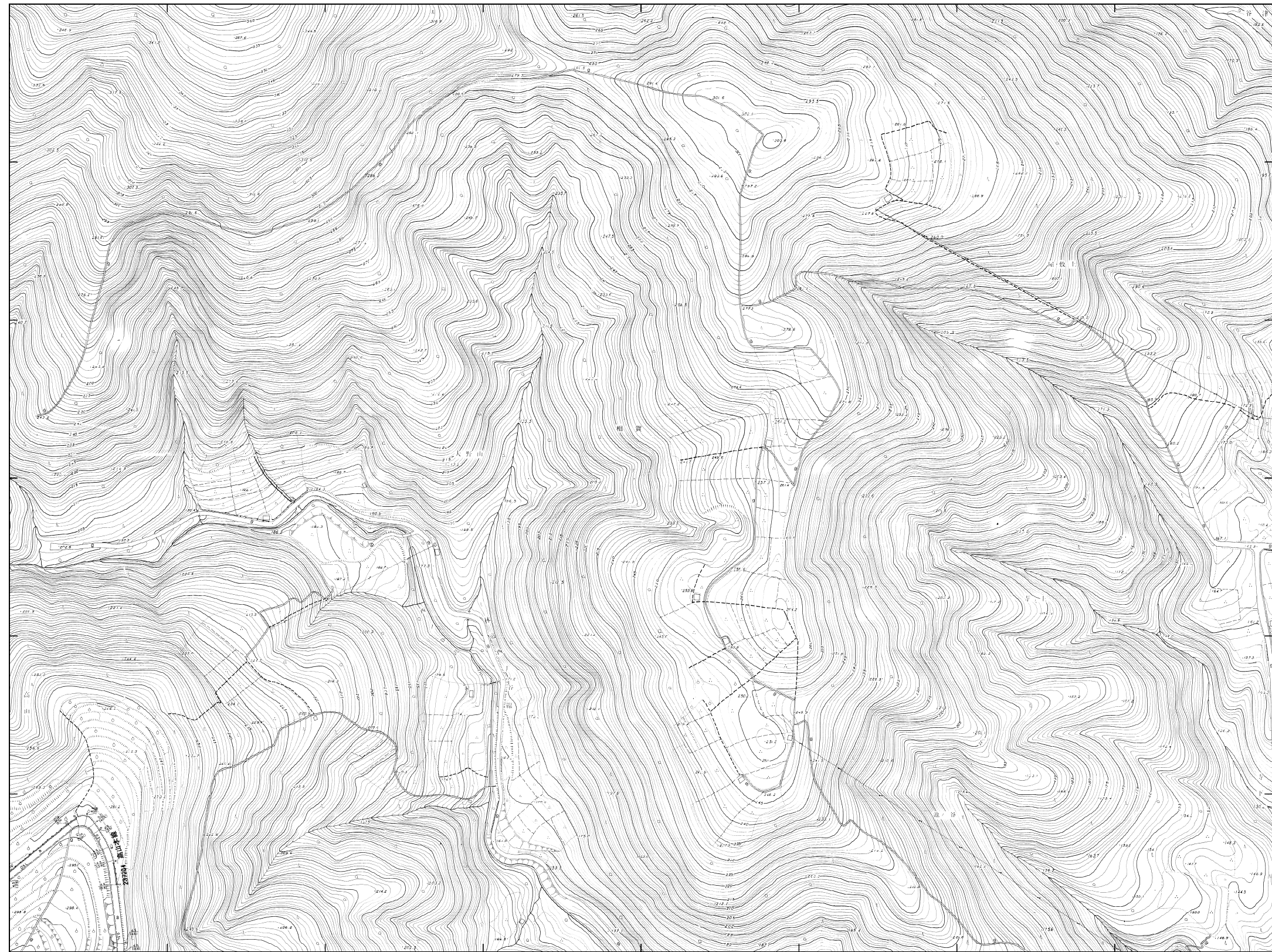


# 島田市道路台帳現況平面図（島田地区）

11-05



概見図  
11-05

|       |       |       |
|-------|-------|-------|
| 01-24 |       | 02-21 |
| 11-04 | 11-05 | 12-01 |
| 11-09 | 11-10 | 12-06 |

| 記号            |     |
|---------------|-----|
| ▲ 17.11 国家三角点 | ● 門 |
| ▼ 17.12 新設三角点 | ● 門 |
| ■ 17.13 国家水準点 | ● 門 |
| ● 17.14 新設水準点 | ● 門 |
| ● 17.15 多角点   | ● 門 |
| ● 17.16 実測標高点 | ● 門 |
| ● 17.17 図化標高点 | ● 門 |
| ○ 17.18 門     | ● 門 |
| ○ 17.19 門     | ● 門 |
| ○ 17.20 門     | ● 門 |
| ○ 17.21 門     | ● 門 |
| ○ 17.22 門     | ● 門 |
| ○ 17.23 門     | ● 門 |
| ○ 17.24 門     | ● 門 |
| ○ 17.25 門     | ● 門 |
| ○ 17.26 門     | ● 門 |
| ○ 17.27 門     | ● 門 |
| ○ 17.28 門     | ● 門 |
| ○ 17.29 門     | ● 門 |
| ○ 17.30 門     | ● 門 |
| ○ 17.31 門     | ● 門 |
| ○ 17.32 門     | ● 門 |
| ○ 17.33 門     | ● 門 |
| ○ 17.34 門     | ● 門 |
| ○ 17.35 門     | ● 門 |
| ○ 17.36 門     | ● 門 |
| ○ 17.37 門     | ● 門 |
| ○ 17.38 門     | ● 門 |
| ○ 17.39 門     | ● 門 |
| ○ 17.40 門     | ● 門 |
| ○ 17.41 門     | ● 門 |
| ○ 17.42 門     | ● 門 |
| ○ 17.43 門     | ● 門 |
| ○ 17.44 門     | ● 門 |
| ○ 17.45 門     | ● 門 |
| ○ 17.46 門     | ● 門 |
| ○ 17.47 門     | ● 門 |
| ○ 17.48 門     | ● 門 |
| ○ 17.49 門     | ● 門 |
| ○ 17.50 門     | ● 門 |
| ○ 17.51 門     | ● 門 |
| ○ 17.52 門     | ● 門 |
| ○ 17.53 門     | ● 門 |
| ○ 17.54 門     | ● 門 |
| ○ 17.55 門     | ● 門 |
| ○ 17.56 門     | ● 門 |
| ○ 17.57 門     | ● 門 |
| ○ 17.58 門     | ● 門 |
| ○ 17.59 門     | ● 門 |
| ○ 17.60 門     | ● 門 |
| ○ 17.61 門     | ● 門 |
| ○ 17.62 門     | ● 門 |
| ○ 17.63 門     | ● 門 |
| ○ 17.64 門     | ● 門 |
| ○ 17.65 門     | ● 門 |
| ○ 17.66 門     | ● 門 |
| ○ 17.67 門     | ● 門 |
| ○ 17.68 門     | ● 門 |
| ○ 17.69 門     | ● 門 |
| ○ 17.70 門     | ● 門 |
| ○ 17.71 門     | ● 門 |
| ○ 17.72 門     | ● 門 |
| ○ 17.73 門     | ● 門 |
| ○ 17.74 門     | ● 門 |
| ○ 17.75 門     | ● 門 |
| ○ 17.76 門     | ● 門 |
| ○ 17.77 門     | ● 門 |
| ○ 17.78 門     | ● 門 |
| ○ 17.79 門     | ● 門 |
| ○ 17.80 門     | ● 門 |
| ○ 17.81 門     | ● 門 |
| ○ 17.82 門     | ● 門 |
| ○ 17.83 門     | ● 門 |
| ○ 17.84 門     | ● 門 |
| ○ 17.85 門     | ● 門 |
| ○ 17.86 門     | ● 門 |
| ○ 17.87 門     | ● 門 |
| ○ 17.88 門     | ● 門 |
| ○ 17.89 門     | ● 門 |
| ○ 17.90 門     | ● 門 |
| ○ 17.91 門     | ● 門 |
| ○ 17.92 門     | ● 門 |
| ○ 17.93 門     | ● 門 |
| ○ 17.94 門     | ● 門 |
| ○ 17.95 門     | ● 門 |
| ○ 17.96 門     | ● 門 |
| ○ 17.97 門     | ● 門 |
| ○ 17.98 門     | ● 門 |
| ○ 17.99 門     | ● 門 |
| ○ 18.00 門     | ● 門 |
| ○ 18.01 門     | ● 門 |
| ○ 18.02 門     | ● 門 |
| ○ 18.03 門     | ● 門 |
| ○ 18.04 門     | ● 門 |
| ○ 18.05 門     | ● 門 |
| ○ 18.06 門     | ● 門 |
| ○ 18.07 門     | ● 門 |
| ○ 18.08 門     | ● 門 |
| ○ 18.09 門     | ● 門 |
| ○ 18.10 門     | ● 門 |
| ○ 18.11 門     | ● 門 |
| ○ 18.12 門     | ● 門 |
| ○ 18.13 門     | ● 門 |
| ○ 18.14 門     | ● 門 |
| ○ 18.15 門     | ● 門 |
| ○ 18.16 門     | ● 門 |
| ○ 18.17 門     | ● 門 |
| ○ 18.18 門     | ● 門 |
| ○ 18.19 門     | ● 門 |
| ○ 18.20 門     | ● 門 |
| ○ 18.21 門     | ● 門 |
| ○ 18.22 門     | ● 門 |
| ○ 18.23 門     | ● 門 |
| ○ 18.24 門     | ● 門 |
| ○ 18.25 門     | ● 門 |
| ○ 18.26 門     | ● 門 |
| ○ 18.27 門     | ● 門 |
| ○ 18.28 門     | ● 門 |
| ○ 18.29 門     | ● 門 |
| ○ 18.30 門     | ● 門 |
| ○ 18.31 門     | ● 門 |
| ○ 18.32 門     | ● 門 |
| ○ 18.33 門     | ● 門 |
| ○ 18.34 門     | ● 門 |
| ○ 18.35 門     | ● 門 |
| ○ 18.36 門     | ● 門 |
| ○ 18.37 門     | ● 門 |
| ○ 18.38 門     | ● 門 |
| ○ 18.39 門     | ● 門 |
| ○ 18.40 門     | ● 門 |
| ○ 18.41 門     | ● 門 |
| ○ 18.42 門     | ● 門 |
| ○ 18.43 門     | ● 門 |
| ○ 18.44 門     | ● 門 |
| ○ 18.45 門     | ● 門 |
| ○ 18.46 門     | ● 門 |
| ○ 18.47 門     | ● 門 |
| ○ 18.48 門     | ● 門 |
| ○ 18.49 門     | ● 門 |
| ○ 18.50 門     | ● 門 |
| ○ 18.51 門     | ● 門 |
| ○ 18.52 門     | ● 門 |
| ○ 18.53 門     | ● 門 |
| ○ 18.54 門     | ● 門 |
| ○ 18.55 門     | ● 門 |
| ○ 18.56 門     | ● 門 |
| ○ 18.57 門     | ● 門 |
| ○ 18.58 門     | ● 門 |
| ○ 18.59 門     | ● 門 |
| ○ 18.60 門     | ● 門 |
| ○ 18.61 門     | ● 門 |
| ○ 18.62 門     | ● 門 |
| ○ 18.63 門     | ● 門 |
| ○ 18.64 門     | ● 門 |
| ○ 18.65 門     | ● 門 |
| ○ 18.66 門     | ● 門 |
| ○ 18.67 門     | ● 門 |
| ○ 18.68 門     | ● 門 |
| ○ 18.69 門     | ● 門 |
| ○ 18.70 門     | ● 門 |
| ○ 18.71 門     | ● 門 |
| ○ 18.72 門     | ● 門 |
| ○ 18.73 門     | ● 門 |
| ○ 18.74 門     | ● 門 |
| ○ 18.75 門     | ● 門 |
| ○ 18.76 門     | ● 門 |
| ○ 18.77 門     | ● 門 |
| ○ 18.78 門     | ● 門 |
| ○ 18.79 門     | ● 門 |
| ○ 18.80 門     | ● 門 |
| ○ 18.81 門     | ● 門 |
| ○ 18.82 門     | ● 門 |
| ○ 18.83 門     | ● 門 |
| ○ 18.84 門     | ● 門 |
| ○ 18.85 門     | ● 門 |
| ○ 18.86 門     | ● 門 |
| ○ 18.87 門     | ● 門 |
| ○ 18.88 門     | ● 門 |
| ○ 18.89 門     | ● 門 |
| ○ 18.90 門     | ● 門 |
| ○ 18.91 門     | ● 門 |
| ○ 18.92 門     | ● 門 |
| ○ 18.93 門     | ● 門 |
| ○ 18.94 門     | ● 門 |
| ○ 18.95 門     | ● 門 |
| ○ 18.96 門     | ● 門 |
| ○ 18.97 門     | ● 門 |
| ○ 18.98 門     | ● 門 |
| ○ 18.99 門     | ● 門 |
| ○ 19.00 門     | ● 門 |

11-05

