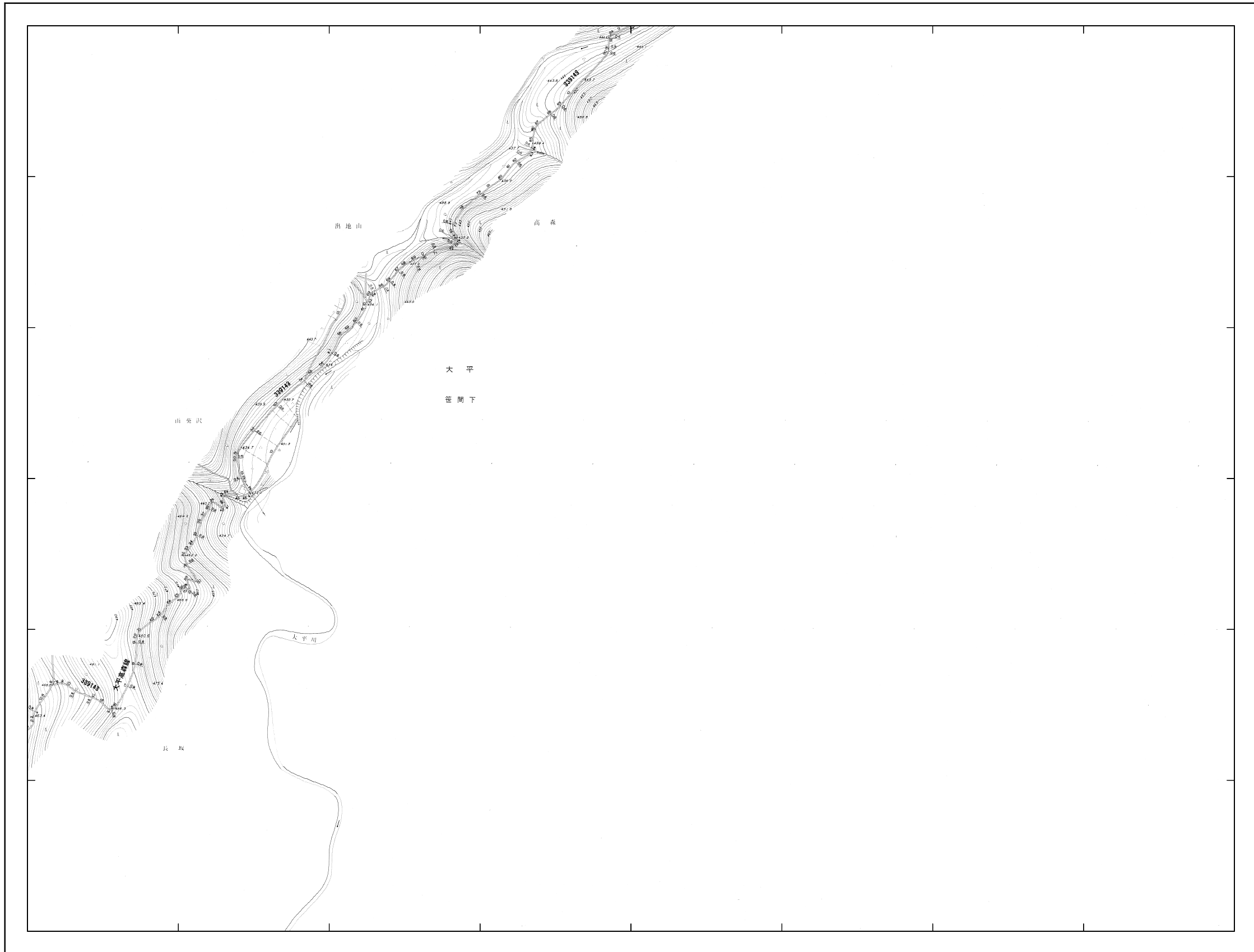


島田市道路台帳現況平面図(島田地区)

72-13



概見図
72-13

	72-08	72-09
72-12	72-13	72-14
72-17		

記号

▲ 17.11 国家三角点	● 17.12 門
▼ 17.12 新設三角点	● 17.13 門
■ 17.13 国家水準点	● 17.14 島
● 17.14 多角点	● 17.15 崖
● 17.15 崖測量高	● 17.16 戸
● 17.16 崖測量高	● 17.17 基
● 17.17 崖測量高	● 17.18 碑
● 17.18 崖測量高	● 17.19 立
● 17.19 崖測量高	● 17.20 像
● 17.20 崖測量高	● 17.21 像
● 17.21 崖測量高	● 17.22 像
● 17.22 崖測量高	● 17.23 像
● 17.23 崖測量高	● 17.24 像
● 17.24 崖測量高	● 17.25 像
● 17.25 崖測量高	● 17.26 像
● 17.26 崖測量高	● 17.27 像
● 17.27 崖測量高	● 17.28 像
● 17.28 崖測量高	● 17.29 像
● 17.29 崖測量高	● 17.30 像
● 17.30 崖測量高	● 17.31 像
● 17.31 崖測量高	● 17.32 像
● 17.32 崖測量高	● 17.33 像
● 17.33 崖測量高	● 17.34 像
● 17.34 崖測量高	● 17.35 像
● 17.35 崖測量高	● 17.36 像
● 17.36 崖測量高	● 17.37 像
● 17.37 崖測量高	● 17.38 像
● 17.38 崖測量高	● 17.39 像
● 17.39 崖測量高	● 17.40 像
● 17.40 崖測量高	● 17.41 像
● 17.41 崖測量高	● 17.42 像
● 17.42 崖測量高	● 17.43 像
● 17.43 崖測量高	● 17.44 像
● 17.44 崖測量高	● 17.45 像
● 17.45 崖測量高	● 17.46 像
● 17.46 崖測量高	● 17.47 像
● 17.47 崖測量高	● 17.48 像
● 17.48 崖測量高	● 17.49 像
● 17.49 崖測量高	● 17.50 像
● 17.50 崖測量高	● 17.51 像
● 17.51 崖測量高	● 17.52 像
● 17.52 崖測量高	● 17.53 像
● 17.53 崖測量高	● 17.54 像
● 17.54 崖測量高	● 17.55 像
● 17.55 崖測量高	● 17.56 像
● 17.56 崖測量高	● 17.57 像
● 17.57 崖測量高	● 17.58 像
● 17.58 崖測量高	● 17.59 像
● 17.59 崖測量高	● 17.60 像
● 17.60 崖測量高	● 17.61 像
● 17.61 崖測量高	● 17.62 像
● 17.62 崖測量高	● 17.63 像
● 17.63 崖測量高	● 17.64 像
● 17.64 崖測量高	● 17.65 像
● 17.65 崖測量高	● 17.66 像
● 17.66 崖測量高	● 17.67 像
● 17.67 崖測量高	● 17.68 像
● 17.68 崖測量高	● 17.69 像
● 17.69 崖測量高	● 17.70 像
● 17.70 崖測量高	● 17.71 像
● 17.71 崖測量高	● 17.72 像
● 17.72 崖測量高	● 17.73 像
● 17.73 崖測量高	● 17.74 像
● 17.74 崖測量高	● 17.75 像
● 17.75 崖測量高	● 17.76 像
● 17.76 崖測量高	● 17.77 像
● 17.77 崖測量高	● 17.78 像
● 17.78 崖測量高	● 17.79 像
● 17.79 崖測量高	● 17.80 像
● 17.80 崖測量高	● 17.81 像
● 17.81 崖測量高	● 17.82 像
● 17.82 崖測量高	● 17.83 像
● 17.83 崖測量高	● 17.84 像
● 17.84 崖測量高	● 17.85 像
● 17.85 崖測量高	● 17.86 像
● 17.86 崖測量高	● 17.87 像
● 17.87 崖測量高	● 17.88 像
● 17.88 崖測量高	● 17.89 像
● 17.89 崖測量高	● 17.90 像
● 17.90 崖測量高	● 17.91 像
● 17.91 崖測量高	● 17.92 像
● 17.92 崖測量高	● 17.93 像
● 17.93 崖測量高	● 17.94 像
● 17.94 崖測量高	● 17.95 像
● 17.95 崖測量高	● 17.96 像
● 17.96 崖測量高	● 17.97 像
● 17.97 崖測量高	● 17.98 像
● 17.98 崖測量高	● 17.99 像
● 17.99 崖測量高	● 18.00 像

72-13

