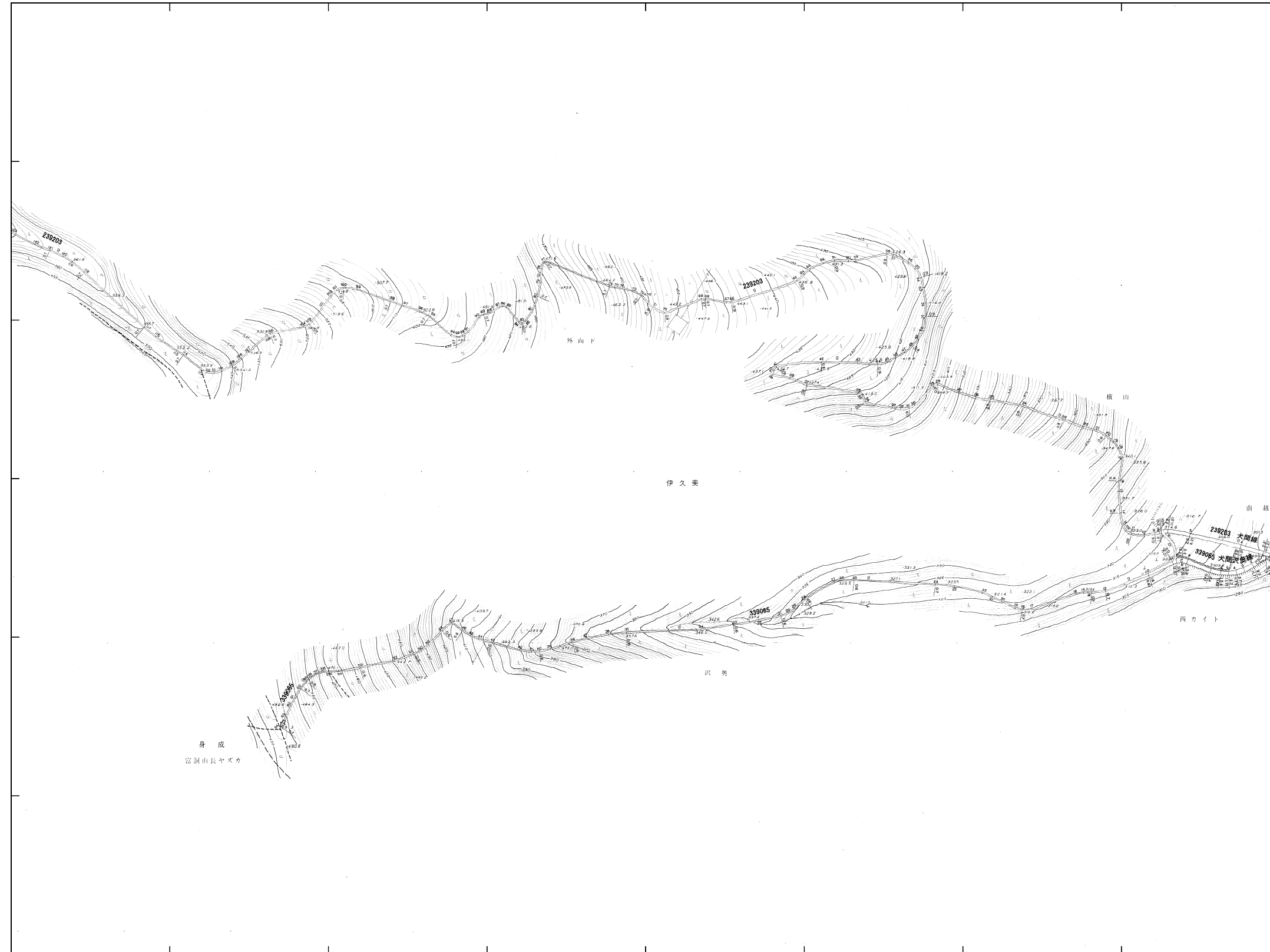


# 島田市道路台帳現況平面図(島田地区)

91-22



概見図  
91-22

91-16	91-17	91-18
91-21	91-22	91-23
01-01		01-03

**記号**

▲ 17.11 国家三角点	● 17.15 国家水準点	● 17.16 多角点	● 17.17 実測標高点	● 17.18 固定標高点	● 17.19 変位標高点	● 17.20 門	● 17.21 門	● 17.22 門	● 17.23 門	● 17.24 門	● 17.25 門	● 17.26 門	● 17.27 門	● 17.28 門	● 17.29 門	● 17.30 門	● 17.31 門	● 17.32 門	● 17.33 門	● 17.34 門	● 17.35 門	● 17.36 門	● 17.37 門	● 17.38 門	● 17.39 門	● 17.40 門	● 17.41 門	● 17.42 門	● 17.43 門	● 17.44 門	● 17.45 門	● 17.46 門	● 17.47 門	● 17.48 門	● 17.49 門	● 17.50 門			
■ 17.51 家屋	■ 17.52 家屋	■ 17.53 家屋	■ 17.54 家屋	■ 17.55 家屋	■ 17.56 家屋	■ 17.57 家屋	■ 17.58 家屋	■ 17.59 家屋	■ 17.60 家屋	■ 17.61 家屋	■ 17.62 家屋	■ 17.63 家屋	■ 17.64 家屋	■ 17.65 家屋	■ 17.66 家屋	■ 17.67 家屋	■ 17.68 家屋	■ 17.69 家屋	■ 17.70 家屋	■ 17.71 家屋	■ 17.72 家屋	■ 17.73 家屋	■ 17.74 家屋	■ 17.75 家屋	■ 17.76 家屋	■ 17.77 家屋	■ 17.78 家屋	■ 17.79 家屋	■ 17.80 家屋	■ 17.81 家屋	■ 17.82 家屋	■ 17.83 家屋	■ 17.84 家屋	■ 17.85 家屋	■ 17.86 家屋	■ 17.87 家屋	■ 17.88 家屋	■ 17.89 家屋	■ 17.90 家屋
□ 17.91 水田	□ 17.92 水田	□ 17.93 水田	□ 17.94 水田	□ 17.95 水田	□ 17.96 水田	□ 17.97 水田	□ 17.98 水田	□ 17.99 水田	□ 18.00 水田	□ 18.01 水田	□ 18.02 水田	□ 18.03 水田	□ 18.04 水田	□ 18.05 水田	□ 18.06 水田	□ 18.07 水田	□ 18.08 水田	□ 18.09 水田	□ 18.10 水田	□ 18.11 水田	□ 18.12 水田	□ 18.13 水田	□ 18.14 水田	□ 18.15 水田	□ 18.16 水田	□ 18.17 水田	□ 18.18 水田	□ 18.19 水田	□ 18.20 水田	□ 18.21 水田	□ 18.22 水田	□ 18.23 水田	□ 18.24 水田	□ 18.25 水田	□ 18.26 水田	□ 18.27 水田	□ 18.28 水田	□ 18.29 水田	□ 18.30 水田

