

資料2 気象データ

●島田市データ（1951-1978年、28年間、気象庁（1983）全国・気温降水量月別平年値表

島田の気候(標高60m):気象庁データ														
		1月	2月	3月	4月	5月	6月	7月	8月	9月	10月	11月	12月	平均 (降水量は計)
1951年	平均気温(°C)	5.4	6.4	9.5	15	19.1	22	25.4	27	23.8	18.6	13.4	8.1	16.2
~	最高気温の平均(°C)	7.7	9.7	11.4	16.4	20.5	23.7	27.8	28.4	25.8	20.2	15.5	10.3	18.1
1978年	最低気温の平均(°C)	2.4	4	6.6	12.8	17.7	20.5	21.5	25.8	20.3	16.6	12.3	3.9	13.7
	降水量(mm)	80	107	197	254	243	289	293	276	240	179	108	94	2360

●消防署のデータ 2021、2022

2021年

月	降水量 月積算mm	気温°C			平均湿度 %	平均		最大	
		平均	最高	最低		風速m/s	風向	風速m/s	風向
1	80.0	6.5	19.6	-3	73.9	3.1	西南西	23.7	西
2	107.0	8.6	20.8	-2.4	55.1	3.1	西南西	21.8	西
3	331.5	12.5	26.2	2.8	68.4	2	西南西	20.1	南西
4	271.5	14.6	26.4	5.8	65.1	2.3	西南西	18.4	西
5	332.5	18.9	30.2	6.8	73	2.4	西南西	20.1	西南西
6	206.0	21.7	30.7	15.3	79.9	1.7	北	17.1	南西
7	597.5	25.7	34.2	19.4	84.4	1.7	北北西	17.2	西南西
8	430.5	26.5	37.8	20.9	84.4	2.1	西南西	20.3	南西
9	194.0	23	32	14.8	81.9	1.8	北北西	13.5	東北東
10	72.0	18.8	29.5	8.1	80.2	1.5	北北西	14.1	西
11	87.0	13.1	23	0.7	68	2.2	北北西	21.4	東
12	89.5	8.2	18.5	-2.1	65.2	2.7	西南西	22.6	西
計(気温・ 風速は平均値)	2799.0	16.5	-	-	-	2.2	西南西	-	-

2022年

月	降水量 月積算mm	気温°C			平均湿度 %	平均		最大	
		平均	最高	最低		風速m/s	風向	風速m/s	風向
1	21.5	5.1	15.4	-2.5	58.1	2.3	西	19	西北西
2	49.5	5.3	14.1	-3.2	55.7	2.8	西	20.7	西
3	134.5	11.7	24.1	0.6	61.6	2.5	西南西	24.3	西北西
4	199.0	15.7	29.3	5	78.9	2	西南西	19.2	南西
5	348.5	18.3	30.3	7.3	77	2	北	20.3	南
6	174.0	22.2	34.8	14.7	84.4	2.3	西南西	19.6	東北東
7	461.0	26	34.7	20.9	87	1.5	西南西	15.4	西南西
8	294.5	27.2	36.8	20.5	85.5	1.8	西南西	19.5	東北東
9	524.0	24.7	32.2	17.2	85	2.1	北東	16.9	南東
10	49.0	17.9	29.7	6	79.4	1.6	北	18.4	東北東
11	130.0	14.7	24.4	5.3	77.3	1.6	北北西	16	南西
12	29.5	7.6	17.7	-0.9	61.2	2.8	西南西	22.5	西
計(気温・ 風速は平均値)	2415.0	16.4	-	-	-	2.1	西南西	-	-

●島田市役所（2009-2021）気温・風速・風向

島田市の平均気温(市役所)

(単位:°C)

年度	H21	H22	H23	H24	H25	H26	H27	H28	H29	H30	R1	R2	R3
平均気温	16.8	16.8	16.6	16.6	17.0	16.5	17.1	17.2	17.5	17.7	18.4	17.7	17.1

令和3年度 島田市の月別平均風速(参考値)

(単位:m/秒)

地点	4月	5月	6月	7月	8月	9月	10月	11月	12月	1月	2月	3月	年平均
市役所	3.1	3.6	2.2	2.7	3.2	2.4	2.2	3.2	4.2	3.6	4.3	3.7	3.2
初倉小	0	3.5	2.1	2.5	3.0	2.3	2.4	3.5	4.0	3.7	4.5	4.1	3.2
六合小	0	3.3	2.2	2.5	2.9	2.1	2.2	3.3	3.6	3.6	4.1	3.9	3.1

※未検定の観測機材を使用しているため参考値となる。

※4月は機器不具合による欠測。

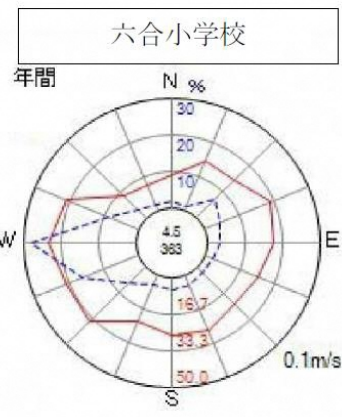
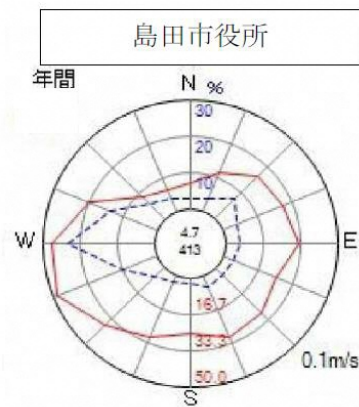
令和3年度 島田市の年間風向頻度(参考値) (単位:%)

方位	市役所	初倉小学校	六合小学校
北	2.7	2.6	1.7
北北東	3.4	1.0	1.2
北東	7.4	2.9	7.1
東北東	4.3	4.0	4.9
東	3.9	6.0	3.4
東南東	3.3	4.0	2.5
南東	3.0	3.4	2.4
南南東	3.5	3.9	3.1
南	1.9	3.5	3.6
南南西	2.1	2.0	2.9
南西	3.5	2.5	6.2
西南西	10.0	4.8	16
西	23.2	14.3	27.8
西北西	13.6	28.3	8.3
北西	5.6	10.3	2.9
北北西	3.6	2.9	1.5
静穏	4.7	3.3	4.5

※未検定の観測機材を使用しているため参考値となる。また、欠測値を含まないため合計値は100%とならない。

凡例

— : 平均風速 (max30%) 上段: 無風割合
 : 出現頻度 (max50%) 下段: 無風時間数



●田代環境プラザ（屋上）の気象データ（2014～2021年）

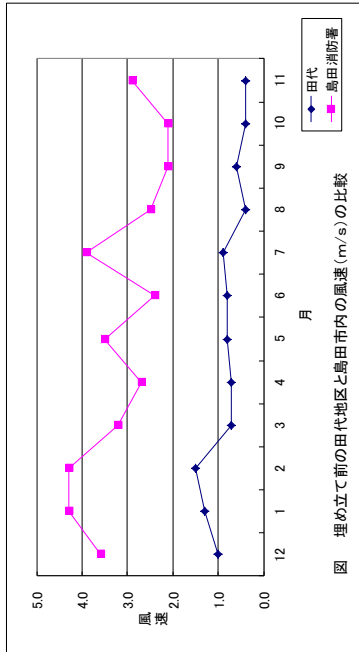
年	項目	1月	2月	3月	4月	5月	6月	7月	8月	9月	10月	11月	12月
2014	平均気温℃	-	7.7	10.8	14.4	19.5	22.2	26.4	26.8	23.1	19.3	14.9	7.4
	最高気温℃	-	15.5	16.3	18.5	23.2	26.2	30.6	29.1	27.4	24.6	19.6	15.3
	最低気温℃	-	2.7	4.4	9	15.4	*	22.5	23.2	19.8	15.2	10.3	2.3
	風速m/s	-	1	1	1	1	1	1	1	1	1	1	2
	風向	-	W	W-NW	W	W	W	W	W	NW	W-NW	W	W
	湿度%	-	63	57	64	68	77	82	85	80	79	73	56
2015	平均気温℃	7.2	7.2	10.9	15.8	20.8	21.9	26.0	17.4	23.2	19.2	15.7	11.1
	最高気温℃	12.2	16.1	16.2	20.2	25.8	25.1	29.1	29.4	27.2	24.4	20.9	17.0
	最低気温℃	2.4	2.0	2.9	8.0	17.2	18.6	20.5	21.7	20.1	15.2	9.0	6.3
	風速m/s	1.0	1.0	1.0	1.0	1.0	1.0	1.0	1.0	1.0	1.0	1.0	1.0
	風向	W-NW	W-NW	W-NW	W-NW	W-NW	NW-W	W-NW	NW-W	NW-W	W	NW-W	W-NW
	湿度%	56.0	59.0	63.0	77.0	73.0	82.0	88.0	85.0	86.0	69.0	77.0	66.0
2016	平均気温℃	7.4	8.3	11.5	16.7	20.4	22.9	26.5	27.7	25.3	20.0	14.3	10.6
	最高気温℃	12.7	17.4	17.3	20.9	24.0	26.2	31.3	31.6	28.2	26.2	18.2	15.3
	最低気温℃	1.1	4.9	4.9	12.1	17.1	18.9	22.8	24.4	21.9	*	7.1	6.6
	風速m/s	1.0	1.0	1.0	1.0	1.0	1.0	1.0	1.0	1.0	1.0	1.0	1.0
	風向	W-NW	W-NW	W-NW	NW-W	NW-W	NW-W	NW	NW	NW	NW-W	W-NW	W
	湿度%	54.0	57.0	68.0	75.0	76.0	82.0	84.0	82.0	89.0	82.0	76.0	63.0
2017	平均気温℃	6.9	7.7	9.4	15.2	20.2	22.0	27.7	28.0	24.0	18.6	13.8	7.5
	最高気温℃	11.2	13.8	13.8	19.9	23.1	24.3	30.1	32.2	26.9	24.6	18.2	11.7
	最低気温℃	0.7	2.8	5.2	7.7	16.7	19.2	26.1	24.2	19.7	*	7.8	3.5
	風速m/s	1.0	1.0	1.0	1.0	1.0	1.0	1.0	1.0	1.0	1.0	1.0	1.0
	風向	W	W	W-NW	NW-W	NW-W	NW-W	W-NW	NW	NW-W	NW	W	W
	湿度%	53.0	51.0	62.0	70.0	73.0	78.0	83.0	84.0	80.0	81.0	66.0	55.0
2018	平均気温℃	6.0	6.1	12.6	16.9	19.9	23.0	27.8	28.4	23.8	19.3	15.6	10.6
	最高気温℃	13.7	11.3	18.0	19.8	23.8	27.9	31.1	30.3	27.1	26.8	19.7	19.5
	最低気温℃	0.1	1.5	6.8	9.0	14.2	19.5	25.3	23.9	18.9	*	11.1	3.3
	風速m/s	1.0	1.0	1.0	1.0	1.0	1.0	1.0	1.0	1.0	1.0	1.0	1.0
	風向	W	W-NW	W-NW	W-NW	W-NW	NW-W	NW	NW-W	NW	W-NW	W	W
	湿度%	52.0	49.0	69.0	70.0	75.0	84.0	86.0	84.0	89.0	73.0	70.0	62.0
2019	平均気温℃	7.5	9.2	11.6	15.0	20.0	22.3	25.3	28.3	26.0	20.4	15.2	11.2
	最高気温℃	10.7	15.7	17.5	21.6	25.0	26.6	29.8	30.0	29.8	26.0	20.1	17.0
	最低気温℃	5.3	*	7.4	8.1	15.9	12.2	21.3	25.0	22.5	*	7.6	7.4
	風速m/s	1.0	1.0	1.0	1.0	1.0	1.0	1.0	1.0	1.0	1.0	1.0	1.0
	風向	W-NW	W-NW	W-NW	W-NW	NW-W	W-NW	NW	W-NW	NW-N	NW-W	SW-W -NW	W-NW
	湿度%	49.0	61.0	61.0	64.0	72.0	83.0	90.0	85.0	81.0	81.0	74.0	67.0
2020	平均気温℃	9.3	9.1	12.0	14.4	20.3	24.0	25.2	29.1	25.3	18.8	15.7	9.1
	最高気温℃	13.8	16.2	19.4	18.2	24.5	27.9	28.0	31.8	29.1	23.8	20.4	14.2
	最低気温℃	6.6	4.6	7.9	11.4	16.5	19.2	22.3	26.1	20.4	14.4	11.1	2.7
	風速m/s	1.0	1.0	1.0	1.0	1.0	1.0	1.0	1.0	1.0	1.0	1.0	1.0
	風向	W-NW	W	W-NW	W-NW	W-NW	W	NW	NW-W	NW	W-NW	SW-W	W
	湿度%	65.0	61.0	65.0	60.0	77.0	85.0	93.0	84.0	86.0	78.0	67.0	60.0
2021	平均気温℃	6.9	9.2	13.6	15.5	19.9	22.8	26.5	27.4	23.9	19.9	14.2	9.0
	最高気温℃	14.0	17.3	19.3	18.9	23.6	25.7	28.6	31.0	27.6	24.5	18.9	14.0
	最低気温℃	0.5	1.6	9.3	11.5	15.1	20.2	20.9	22.7	19.4	14.9	8.5	1.2
	風速m/s	1.0	1.0	1.0	1.0	1.0	1.0	1.0	1.0	1.0	1.0	1.0	1.0
	風向	W	W	W-NW	NW-W	W-NW	NW-W	W	W-NW	NW	NW-W	W	W
	湿度%	58.0	52.0	70.0	68.0	75.0	83.0	87.0	88.0	84.0	80.0	65.0	63.0

*：誤作動値

●田代地区、埋め立て前の平均風速、・最大風速・風向 (1990.12-1991.11)

月	日	合計又は 月平均																																
		1	2	3	4	5	6	7	8	9	10	11	12	13	14	15	16	17	18	19	20	21	22	23	24	25	26	27	28	29	30	31		
12	日平均風速 (m/s)	1.9	2.5	2.0	0.3	0.4	0.2	0.4	0.6	0.2	0.4	1.0	1.0	0.4	0.6	0.9	1.7	0.5	1.2	0.4	0.3	0.4	0.9	2.5	2.5	1.8	1.5	2.7	1.1	0.8	0.4	0.9	1.0	3.6
	日最大風速 (m/s)	13.5	15.5	11.6	3.6	5.2	2.7	8.1	7.4	2.4	4.7	12.0	12.6	4.6	5.4	7.6	12.1	4.6	8.2	4.0	4.0	7.3	7.7	13.2	11.3	7.2	10.1	13.1	6.6	8.2	5.3	8.9	8.0	5.8
1	風向	SSW	SSW	SSW	NE	NE	NE	ENE	NE	ENE	ENE	ENE	ENE	ENE	ENE	ENE	ENE	ENE	ENE	ENE	ENE	ENE	ENE	ENE	ENE	ENE	ENE	ENE	ENE	ENE	ENE	ENE	W	
	日平均風速 (m/s)	0.2	0.8	1.3	2.4	2.4	2.2	2.2	2.2	2.2	2.2	0.7	0.8	2.6	1.4	0.9	1.9	0.5	0.9	0.4	0.3	0.5	0.4	0.5	0.4	0.7	1.1	0.6	0.5	0.5	1.3	4.3	5.9	
2	日最大風速 (m/s)	7.1	10.5	13.3	11.0	10.2	11.4	12.9	10.4	12.9	5.4	6.9	13.5	8.7	9.4	8.3	13.6	5.1	8.7	5.4	4.5	5.7	5.2	17.1	12.3	10.7	6.6	6.1	5.2	8.9	5.9	4.3		
	風向	NE	ENE	SSW	SSW	SSW	SSW	SSW	SSW	SSW	SSW	ENE	ENE	SSW	SSW	ENE	ENE	ENE	ENE	ENE	ENE	ENE	ENE	ENE	ENE	ENE	ENE	ENE	ENE	ENE	ENE	SSW	W	
3	日平均風速 (m/s)	1.3	1.9	0.7	1.4	1.7	1.5	0.6	1.5	0.5	0.4	0.6	1.8	0.5	0.6	1.6	3.2	2.0	1.0	2.3	1.2	2.2	2.2	2.2	2.2	2.5	2.0	1.1	1.2	1.4	1.5	4.3		
	日最大風速 (m/s)	8.8	12.9	7.9	11.6	11.1	11.6	7.6	13.4	6.7	4.8	6.0	11.6	4.9	6.3	10.4	17.6	11.0	6.7	12.1	9.2	12.3	9.8	11.2	14.6	13.5	8.1	10.4	13.5	10.2	5.4	5.4		
4	風向	NE	SSW	SSW	SSW	SSW	SSW	SSW	SSW	SSW	SSW	SSW	SSW	SSW	SSW	SSW	SSW	SSW	SSW	SSW	SSW	SSW	SSW	SSW	SSW	SSW	SSW	SSW	SSW	SSW	SSW	W		
	日平均風速 (m/s)	0.5	0.5	1.0	1.6	0.6	0.4	0.5	0.5	1.7	0.6	0.4	0.3	0.6	1.4	0.7	0.3	1.3	0.5	1.1	1.3	0.8	1.5	0.5	0.3	0.2	0.3	0.3	0.4	0.3	0.7	3.2		
5	日最大風速 (m/s)	8.6	5.5	10.1	11.7	5.2	5.1	4.7	14.4	15.3	6.6	4.0	2.3	7.8	11.1	6.9	3.3	9.4	7.6	9.2	9.9	6.9	9.2	6.8	4.0	4.1	6.3	3.6	3.2	3.9	5.4	4.1		
	風向	SSW	SSW	SSW	SSW	SSW	SSW	SSW	SSW	SSW	SSW	SSW	SSW	SSW	SSW	SSW	SSW	SSW	SSW	SSW	SSW	SSW	SSW	SSW	SSW	SSW	SSW	SSW	SSW	SSW	SSW	SSW	W	
6	日平均風速 (m/s)	0.4	0.4	0.8	1.2	0.3	0.6	0.4	0.4	0.4	0.6	0.4	0.6	0.4	0.6	0.2	0.8	0.5	0.6	0.2	0.5	0.5	0.5	0.5	0.5	0.6	0.9	0.4	0.6	0.9	0.7	2.7		
	日最大風速 (m/s)	5.9	3.6	7.0	7.7	9.2	3.9	9.2	4.5	5.5	5.6	6.4	6.7	3.9	11.4	6.7	5.6	7.4	20.2	5.5	6.9	9.5	5.8	7.5	6.3	8.7	7.3	6.0	8.1	7.8	7.7	3.4		
7	風向	NE	NE	NE	ENE	ENE	ENE	ENE	ENE	ENE	ENE	ENE	ENE	ENE	ENE	ENE	ENE	ENE	ENE	ENE	ENE	ENE	ENE	ENE	ENE	ENE	ENE	ENE	ENE	ENE	ENE	ENE	W	
	日平均風速 (m/s)	7.6	14.4	9.9	6.6	6.1	6.7	7.4	3.2	7.2	6.3	9.6	2.9	4.1	6.3	1.6	8.0	17.6	13.5	11.2	8.7	6.1	2.7	5.1	5.7	6.0	11.3	6.4	6.1	7.5	5.7	7.4		
8	日最大風速 (m/s)	0.8	0.2	0.1	0.7	1.1	0.4	0.3	0.4	0.4	0.8	1.3	1.0	2.3	1.2	0.3	0.6	0.2	0.4	0.3	0.3	0.3	0.2	0.1	1.7	1.2	1.8	1.4	0.8	1.6	0.8	2.4		
	風向	SSW	SSW	SSW	SSW	SSW	SSW	SSW	SSW	SSW	SSW	SSW	SSW	SSW	SSW	SSW	SSW	SSW	SSW	SSW	SSW	SSW	SSW	SSW	SSW	SSW	SSW	SSW	SSW	SSW	SSW	SSW	W	
9	日平均風速 (m/s)	0.3	1.5	0.5	0.2	1.2	0.3	0.4	2.5	0.4	0.7	1.1	1.0	1.1	0.4	0.2	1.6	1.3	1.2	0.3	0.4	0.4	0.5	1.0	1.3	1.1	1.4	1.0	1.0	0.5	0.6	1.1		
	日最大風速 (m/s)	7.1	13.3	4.6	4.0	13.5	4.4	4.9	16.6	5.8	8.6	10.4	8.3	9.9	5.0	4.7	11.4	9.2	8.0	3.9	5.0	5.4	7.4	8.1	8.6	9.1	10.8	8.3	6.4	6.2	9.4	8.0	3.4	
10	風向	N	NNE	N	WNW	SSW	N	NNE	SSW	N	N	N	SSW	NNE	SSW	NE	SSW	SSW	SSW	NNE	ENE	NE	SSW	SSW	SSW	SSW	SSW	SSW	SSW	SSW	SSW	SSW	W	
	日平均風速 (m/s)	0.4	0.3	0.9	0.4	0.4	0.4	0.2	0.3	0.3	0.3	0.5	0.3	0.5	0.3	0.3	0.4	0.5	0.9	1.2	1.2	0.4	0.2	0.1	0.5	0.2	0.4	0.4	0.4	0.1	0.1	0.4	2.5	
11	日最大風速 (m/s)	5.4	5.5	8.7	6.2	4.7	4.9	4.0	4.4	4.1	4.1	5.4	6.3	3.6	5.2	4.3	5.6	5.5	7.7	9.6	9.8	6.2	4.2	3.5	5.2	2.7	4.6	4.8	2.6	3.7	5.2	3.2		
	風向	ENE	NE	ENE	ENE	ENE	ENE	ENE	ENE	ENE	ENE	ENE	ENE	ENE	ENE	ENE	ENE	ENE	ENE	ENE	ENE	ENE	ENE	ENE	ENE	ENE	ENE	ENE	ENE	ENE	ENE	ENE	ENE	W
12	日平均風速 (m/s)	0.3	0.7	1.0	0.7	1.0	0.7	0.4	0.8	0.6	0.3	0.7	0.4	0.8	0.6	0.3	0.2	1.8	0.5	0.3	0.2	0.5	1.0	0.7	0.4	0.3	0.2	0.2	0.2	0.2	0.2	0.6	2.1	
	日最大風速 (m/s)	5.3	5.2	7.4	8.3	7.5	7.4	5.2	8.3	12.7	3.9	6.7	7.4	4.5	13.1	4.2	5.0	4.1	5.7	10.8	7.7	4.5	4.4	4.4	3.6	3.7	5.0	8.9	19.2	3.9	3.4	6.7	3.1	
1	風向	NNE	SSW	SSW	SSW	SSW	SSW	SSW	SSW	SSW	SSW	SSW	SSW	SSW	SSW	SSW	SSW	SSW	SSW	SSW	SSW	SSW	SSW	SSW	SSW	SSW	SSW	SSW	SSW	SSW	SSW	SSW	SSW	SSW
	日平均風速 (m/s)	0.3	0.5	0.3	0.4	0.4	0.2	0.4	0.2	0.4	0.2	0.5	0.4	0.2	0.5	0.4	0.2	0.5	0.4	0.2	0.3	0.3	0.3	0.3	0.3	0.3	0.3	0.3	0.3	0.3	0.3	0.3	0.3	0.3
2	日最大風速 (m/s)	3.7	4.7	6.8	5.4	4.1	4.1	3.7	3.4	3.8	6.7	7.8	7.1	2.8	3.0	6.5	3.0	3.8	5.5	8.8	5.1	4.9	4.1	4.9	8.2	4.1	5.2	6.8	4.9	3.4	6.9	4.3	5.1	
	風向	SSW	S	ENE	NNW	S	SSW	SSW	SSW	SSW	SSW	SSW	SSW	SSW	SSW	SSW	SSW	SSW	SSW	SSW	SSW	SSW	SSW	SSW	SSW	SSW	SSW	SSW	SSW	SSW	SSW	SSW	SSW	
3	日平均風速 (m/s)	0.3	0.3	0.3	1.3	0.3	0.3	0.3	0.2	0.2	0.2	0.2	0.2	0.2	0.2	0.2	0.2	0.2	0.2	0.2	0.2	0.2	0.2	0.2	0.2	0.2	0.2	0.2	0.2	0.2	0.2	0.2	0.2	
	日最大風速 (m/s)	3.3	4.2	3.6	10.8	3.9	4.2	6.2	3.4	-	-	-	-	-	-	-	-	-	-	-	-	-	-	-	-	-	-	-	-	-	-	-	-	-
4	風向	NNE	ENE	E	SSW	SSW	ENE	NE	NE	NE	NE	NE	NE	NE	NE	NE	NE	NE	NE	NE	NE	NE	NE	NE	NE	NE	NE	NE	NE	NE	NE	NE	NE	
	日平均風速 (m/s)	0.3	0.3	0.3	0.3	0.3	0.3	0.3	0.3	0.3	0.3	0.3	0.3	0.3	0.3	0.3	0.3	0.3	0.3	0.3	0.3	0.3	0.3	0.3	0.3	0.3	0.3	0.3	0.3	0.3	0.3	0.3	0.3	
5	日最大風速 (m/s)	3.3	4.2	3.6	10.8	3.9	4.2	6.2	3.4	-	-	-	-	-	-	-	-	-	-	-	-	-	-	-	-	-	-	-	-	-	-	-	-	-
	風向	NNE	ENE	E	SSW	SSW	ENE	NE	NE	NE	NE	NE	NE	NE	NE	NE	NE	NE	NE	NE	NE	NE	NE	NE	NE	NE	NE	NE	NE	NE	NE	NE	NE	

注) : 南方向(下流制方向)
 : 田代の資料は「島田市北部開発環境影響調査報告書、平成4年、島田市」より
 : 島田消防署は昭和46(1971)年~平成元(1988)年の資料



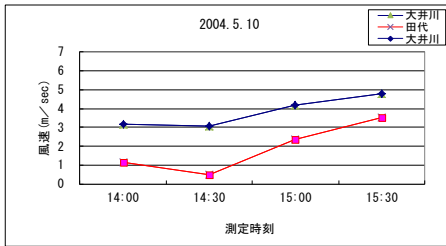
注) : 田代地区は平成2(1990)年12月~平成3(1991)年11月の資料
 : 島田消防署は昭和46(1971)年~平成元(1988)年の資料

埋め立て前の田代地区の風速は盆地地形の沢底部に位置するため、島田市内(消防署)に比べるときわめて弱くなっていった。また風向は島田市内は西方向が卓越するのに対して、田代地区では南北、伊太谷川沿いに吹く風が卓越し、地形の影響が見られた。

●田代地区（埋め立て中）および大井川における風速調査結果（2004～2005年）

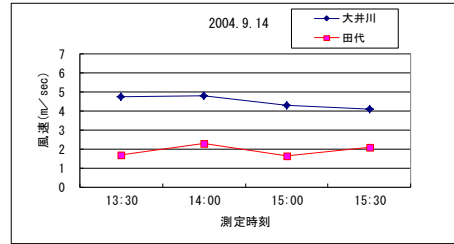
●2004.5.10調査

測定時刻	14:00	14:30	15:00	15:30	総合平均	風向
大井川	3.15	3.06	4.17	4.78	3.79	S~SW
田代	1.14	0.47	2.36	3.54	1.88	W~SW



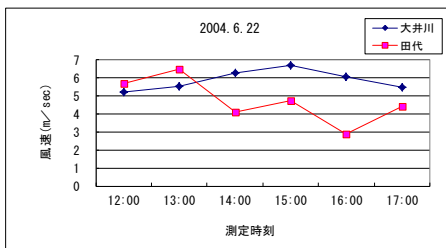
●2004.9.14調査

測定時刻	13:30	14:00	15:00	15:30	総合平均	風向
大井川	4.76	4.79	4.33	4.09	4.49	W
田代	1.71	2.29	1.67	2.11	1.95	S



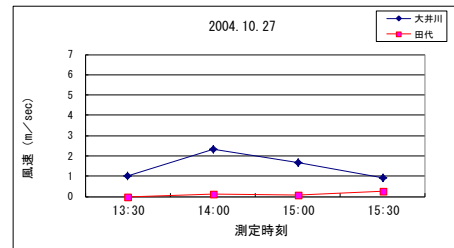
●2004.6.22調査

測定時刻	12:00	13:00	14:00	15:00	16:00	17:00	総合平均	風向
大井川	5.22	5.55	6.27	6.7	6.05	5.48	5.88	W
田代	5.68	6.5	4.12	4.73	2.9	4.44	4.73	S



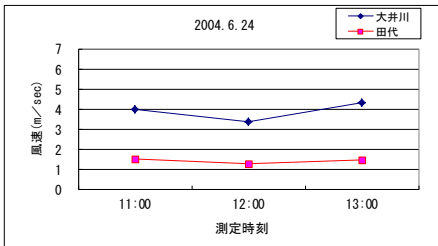
●2004.10.27調査

測定時刻	13:30	14:00	15:00	15:30	総合平均	風向
大井川	1.03	2.31	1.65	0.90	1.47	E
田代	0.00	0.11	0.06	0.28	0.11	NE



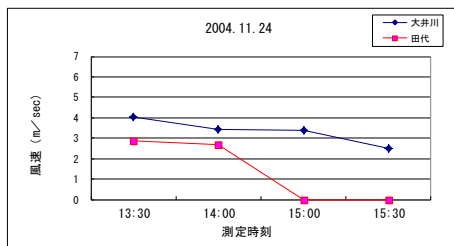
●2004.6.24調査

測定時刻	11:00	12:00	13:00	総合平均	風向
大井川	4.01	3.4	4.31	3.91	W~SW
田代	1.54	1.31	1.46	1.44	S,N,W



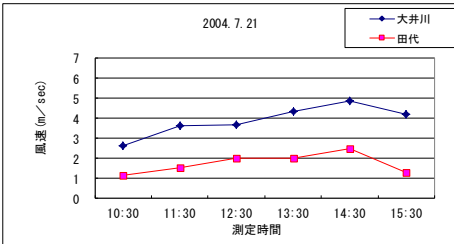
●2004.11.24調査

測定時刻	13:30	14:00	15:00	15:30	総合平均	風向
大井川	4.0	3.4	3.4	2.5	3.3	W
田代	2.9	2.7	0.0	0.0	1.4	SW



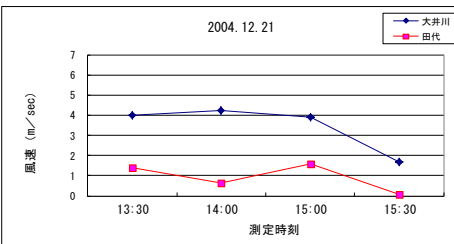
●2004.7.21調査

測定時刻	10:30	11:30	12:30	13:30	14:30	15:30	総合平均	風向
大井川	2.63	3.62	3.68	4.36	4.87	4.2	3.89	S, SE, W, N
田代	1.17	1.54	2	2.01	2.47	1.31	1.75	S, N



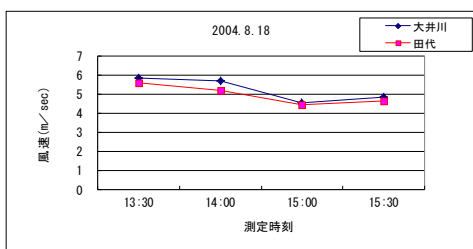
●2004.12.21調査

測定時刻	13:30	14:00	15:00	15:30	総合平均	風向
大井川	4.0	4.2	3.9	1.7	3.5	W
田代	1.4	0.7	1.6	0.1	0.9	S



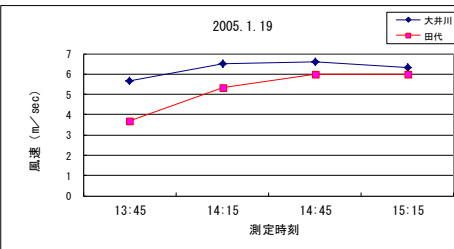
●2004.8.18調査

測定時刻	13:30	14:00	15:00	15:30	総合平均	風向
大井川	5.86	5.71	4.55	4.84	5.24	W
田代	5.57	5.21	4.44	4.61	4.96	S



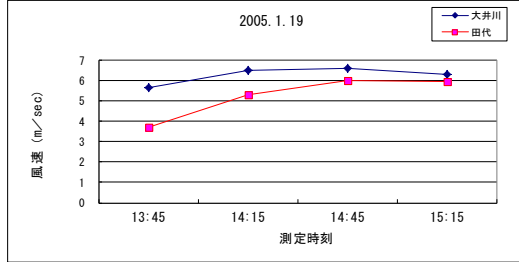
●2005.1.19調査

測定時刻	13:30	14:00	15:00	15:30	総合平均	風向
大井川	5.67	6.53	6.61	6.33	6.29	SW
田代	3.71	5.33	6.01	5.99	5.26	S



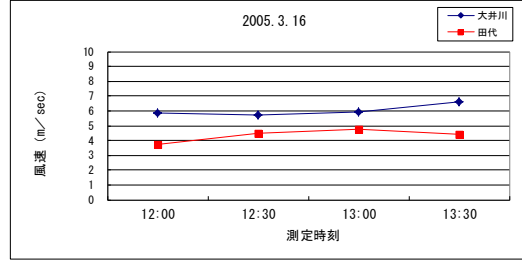
●2005.1.19 調査

測定時刻	13:30	14:00	15:00	15:30	総合平均	風向
大井川	5.67	6.53	6.61	6.33	6.29	SW
田代	3.71	5.33	6.01	5.99	5.26	S



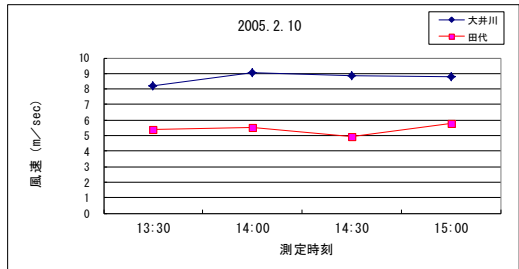
●2005.3.16 調査

測定時刻	12:00	12:30	13:00	13:30	総合平均	風向
大井川	5.8	5.7	6.0	6.6	6.0	SW
田代	3.8	4.5	4.8	4.4	4.3	S



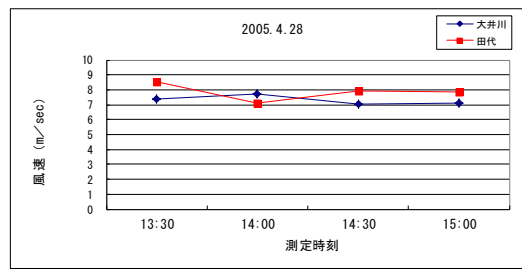
●2005.2.10 調査

測定時刻	13:30	14:00	14:30	15:00	総合平均	風向
大井川	8.2	9.1	8.9	8.8	8.7	W
田代	5.4	5.5	4.9	5.8	5.4	SW



●2005.4.28 調査

測定時刻	13:30	14:00	14:30	15:00	総合平均	風向
大井川	7.38	7.75	7.01	7.08	7.31	SW
田代	8.57	7.14	7.91	7.89	7.88	SSW~SW



●測定時期別平均風速

年	2004年						2005年						
月日	5月10日	6月22日	6月24日	7月21日	8月18日	9月14日	10月27日	11月24日	12月21日	1月19日	2月10日	3月16日	4月28日
大井川	3.79	5.88	3.91	3.89	5.24	4.49	1.47	3.33	3.46	6.29	8.70	6.04	7.31
田代	1.88	4.73	1.44	1.75	4.96	1.95	0.11	1.39	0.92	5.26	5.40	4.34	7.88

